



**lernstatt zukunft**



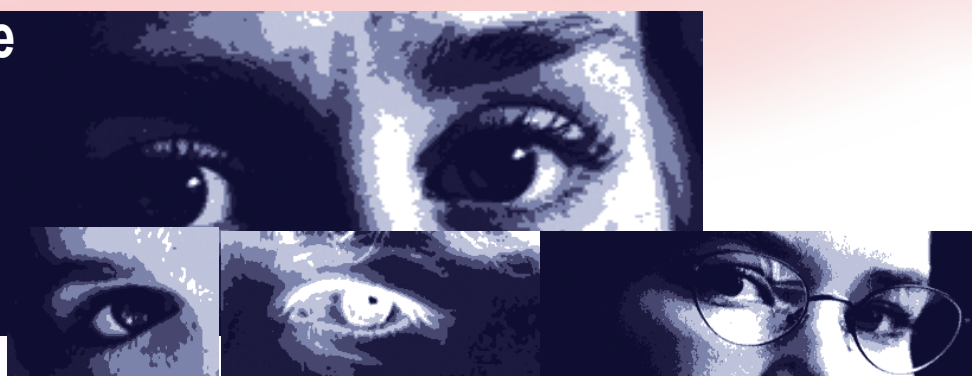
*Institut für Bildung und Entwicklung  
im Caritasverband für die Diözese Trier e.V.*

# **Leitung einer Pflege- oder Funktionseinheit**

**in Einrichtungen des Gesundheitswesens und in der Altenpflege**

**Fortbildung Aktuell**

**gesundheit und pflege**





# Leitung einer Pflege- oder Funktionseinheit in Einrichtungen des Gesundheitswesens und in der Altenpflege

Unser Gesundheits- und Sozialwesen erlebt zur Zeit eine bisher nicht gekannte Beschleunigung von Veränderungsprozessen. Sie sind gekennzeichnet durch Begriffe wie demografische Entwicklung, Fachkräftemangel und Professionalisierung. Diese Veränderungen stellen für die Einrichtungen des Gesundheitswesens eine besondere Herausforderung dar, die es sowohl im Interesse der Mitarbeiterinnen und Mitarbeiter als auch der Klienten anzunehmen gilt. Die mittlere Führungsebene ist hierbei besonders gefordert. Sie benötigt ein hohes Maß an Flexibilität, Konfliktfähigkeit und interdisziplinärem Denken, um komplexe Situationen managen zu können. Es bedarf Führungspersönlichkeiten, die basierend auf einer christlichen Werthaltung, sich durch eine hohe personale, soziale, fachliche und intentionale Kompetenz auszeichnen.

## Ziele

Das Ziel dieser Weiterbildung besteht darin, die genannten Kompetenzen zu entwickeln. Insofern bietet sie den Teilnehmerinnen und Teilnehmern insbesondere die Möglichkeit:

- ihre Persönlichkeit zu reflektieren und eine eigene Leitungsidentität zu entwickeln.
- einen individuellen Führungsstil herauszubilden, um in sozialen Organisationen wirkungsvoll zu agieren.
- Handlungskonzepte zu erlernen, um den unternehmerischen Auftrag umzusetzen.
- Einrichtungsübergreifendes Denken zu entwickeln.
- die vielfältigen Interessen und Zielsetzungen zu bündeln und als Chance zur Innovation zu nutzen.

Diese Ziele erfordern ein prozesshaftes Lerngeschehen, in dem die praktischen Erfahrungen der Teilnehmerinnen und Teilnehmer die Grundlage bilden. Sie werden durch Theoriereflexion und Trainings überprüft, ergänzt und vertieft.

## Zielgruppe

Gesundheits- und Krankenpflegerinnen und

Gesundheits- und Krankenpfleger

Gesundheits- und Kinderkrankenpflegerinnen und  
Gesundheits- und Kinderkrankenpfleger

Altenpflegerinnen und Altenpfleger

Ergotherapeutinnen und Ergotherapeuten

Logopädinnen und Logopäden

Medizinisch-technische Assistentinnen und  
Medizinisch-technische Assistenten

Physiotherapeutinnen und Physiotherapeuten



## Inhalte

### **Führen und Leiten in der Verantwortung für multiprofessionelle Pflege und Betreuung:**

- Anthropologie/ Ethik
- Pflegewissenschaft
- Qualitätssicherung
- Professionalisierung

### **Führen und Leiten in Institutionen:**

- Gesundheits- und Sozialpolitik
- Rechtskunde
- Betriebswirtschaftslehre
- Aufbau- und Ablauforganisation
- Öffentlichkeitsarbeit
- Personalentwicklung

### **Führen und Leiten im sozialen Geschehen:**

- Individualpsychologische Aspekte
- Gruppenpsychologische Aspekte
- Organisationspsychologische Aspekte

### **Der Theorie-Praxistransfer wird durch folgende Elemente während der Praxisphasen gefördert:**

- Individuelle Studienzeiten
- Gruppensupervision
- Projektarbeit
- Hospitationen

Einbezug der Leitungen bzw. Entsenderinnen und Entsender zu ausgewählten Veranstaltungen.

## **Abschluss**

Die Weiterbildung wird mit einer schriftlichen und mündlichen Prüfung abgeschlossen und ist für die Gesundheitsfachberufe **staatlich anerkannt**.

Die Urkunde der staatlichen Anerkennung kann nach erfolgreicher Weiterbildung beim zuständigen Landesamt beantragt werden. Nähere Informationen hierzu erhalten Sie im Rahmen der Weiterbildung. Auf dieser Urkunde wird folgende Bezeichnung ausgewiesen: „Staatlich anerkannte Leiterin und Staatlich anerkannter Leiter einer Pflege- oder Funktionseinheit im Gesundheitswesen und in der Altenpflege“.

Die Weiterbildung wird auf Grundlage des beim Landesamt genehmigten Curriculums durchgeführt, vorbehaltlich etwaiger Änderungen durch die Vorgaben der Landespflegekammer Rheinland-Pfalz.



## Form und Dauer

### Umfang der Weiterbildung:

<b>Präsenzstudienzeit:</b>	440 Std.
Individuelle Studienzeit auf der Grundlage zielgerichteter	
<b>Studienbriefe:</b>	40 Std.
<b>Projektarbeit:</b>	80 Std.
<b>Supervision:</b>	40 Std.
<b>Insgesamt</b>	<b>600 Std.</b>

für die Leitungen ambulanter  
Dienste zusätzlich:

<b>Hospitation:</b>	80 Std.
<b>Präsenzstudienzeit:</b>	40 Std.

### Staff:

Herbert Euschen, Prof. Dr. Franz Lorenz,  
Joachim Stöber

## Organisation

### Kosten und Finanzierung:

(inkl. Tagesverpflegung)

Mitglieder: 4.700 €

Nicht-Mitglieder: 5.100 €

### Hinweis

Diese Weiterbildung wird durch Eigenmittel des  
Diözesancaritasverbandes Trier e. V. finanziell  
unterstützt.

Bei Fragen zur Finanzierung der Weiterbildung  
können Sie sich gerne mit uns in Verbindung set-  
zen.

### Ort:

Robert Schuman Haus, Trier

### Termine:

1. Block 06. bis 10. März 2017
  2. Block 15. bis 19. Mai 2017
  3. Block 26. bis 30. Juni 2017
  4. Block 11. bis 15. September 2017
  5. Block 20. bis 24. November 2017
  6. Block 22. bis 26. Januar 2018
  7. Block 09. bis 13. April 2018
  8. Block 11. bis 15. Juni 2018
  9. Block 13. bis 17. August 2018
  10. Block 15. bis 19. Oktober 2018
  11. Block 03. bis 07. Dezember 2018
  12. Block 21. bis 25. Januar 2019
- Änderngen vorbehalten

### Training:

Die zweite Woche der Weiterbildung wird in Form ei-  
nes Gruppendynamik-Trainings angeboten. Hierfür  
sind Anwesenheit und Vollpension Voraussetzung.



## **Anmeldung zur Weiterbildung**

- bitte zur Weiterbildung anmelden bis zum  
27. Januar 2017 - mit folgenden

### **Bewerbungsunterlagen:**

- ausgefülltes Anmeldeformular
- Bewerbungsschreiben
- Lebenslauf mit Lichtbild
- Beglaubigte Kopie des Diploms oder Prüfungszeugnisses
- Nachweis über eine mindestens 2-jährige Berufserfahrung

### **Hinweis**

Laut Schreiben des Landesamtes für Soziales, Jugend und Versorgung kann von der 2-jährigen Berufserfahrung auf Antrag dann abgewichen werden, wenn am Tag der mündlichen Prüfung die 2-jährige Berufserfahrung nachgewiesen werden kann. Bei der Antragstellung sind wir Ihnen gerne behilflich.

Bitte setzen Sie sich hierzu frühzeitig mit uns in Verbindung.

## **Anfragen sowie Bewerbungsunterlagen an:**

Ein persönliches Gespräch mit der Weiterbildungsleitung wird empfohlen.

Scheuen Sie sich nicht, einen Termin anzufragen:

Joachim Stöber (Leiter der Weiterbildung)

Tel.: 0651/9493-112

E-Mail: [stoeber-j@caritas-trier.de](mailto:stoeber-j@caritas-trier.de)

Lernstatt Zukunft

Institut für Bildung und Entwicklung  
im Caritasverband für die Diözese Trier e. V.

Sichelstraße 10

54290 Trier



## Verbindliche Anmeldung

### zum/zur Fortbildungsveranstaltung/Tagung/Seminar

Fax-Nr. 0651 9493-290 e-mail: lernstatt-zukunft@caritas-trier.de

**Hiermit melde ich mich verbindlich für die Fortbildung an:**

**Kurstitel:** Leitung einer Pflege- oder Funktionseinheit in Einrichtungen des Gesundheitswesens und in der Altenpflege

**Termine:** 06. März 2017 bis 25. Januar 2019

**Tagungsort:** Robert Schuman Haus, Trier

**Name:** \_\_\_\_\_ **Vorname** \_\_\_\_\_

**Beruf:** \_\_\_\_\_

**Funktion in der Einrichtung:** \_\_\_\_\_

#### **Anschrift privat:**

Straße: \_\_\_\_\_

PLZ: \_\_\_\_\_ Ort: \_\_\_\_\_

E-Mail privat: \_\_\_\_\_

#### **Anschrift/Stempel dienstlich:**

Einrichtung: \_\_\_\_\_

Straße: \_\_\_\_\_

PLZ: \_\_\_\_\_ Ort: \_\_\_\_\_

Telefon: \_\_\_\_\_ Fax: \_\_\_\_\_

E-Mail dienstlich: \_\_\_\_\_

**Ich verfüge über eine mindestens zweijährige Berufserfahrung nach bestandenem Examen.**

ja  nein

**Übernachtung gewünscht:**

ja  nein

**Mit der Weitergabe meiner Anschrift zwecks Bildung einer Fahrgemeinschaft bin ich einverstanden.**

ja  nein

Ich erkenne die im Fortbildungsprogramm genannten Bedingungen an. Die Anmeldung ist **verbindlich**.

\_\_\_\_\_  
Ort, Datum

\_\_\_\_\_  
Unterschrift